

道路維持課 座席表

【地籍調査グループ】

副参事(地籍調査GL)	
北澤 喜弘	
TEL4520	
副参事	主事
中野 悟	福田 貴弥
主事	主事
四戸 久遠	石倉 康佑
TEL4521	
技師	技能技師
田代 まどか	三浦 克弘
パソコン	会計年度 任用職員 下坪 利都子
	プリンタ

(直通 43-9405)

テーブル

【維持第一グループ】

副参事(維持第一GL)	
蛸名 敦	
TEL4513	
技師	技査
加藤 凱	島谷 文卓
技師	技師
天摩 寛樹	村岡 優
TEL4514	
技師	技師
西 颯一郎	松長 春樹
パソコン	パソコン
	プリンタ

(直通 43-9410)

テーブル

柱

【維持第二グループ】

副参事(維持第二GL)	
玉川 竜弥	
TEL4516	
技師	主幹
沢田 志保	藤田 浩司
技師	技師
三浦 楊平	森田 航介
TEL4515	
技師	技師
高橋 左京	石ヶ森 大知
技師	会計年度 任用職員
西沢 美希	三浦 義男
パソコン	

(直通 43-9531)

テーブル

カウンター

テ
ー
ブ
ル

(直通 43-2140)

次長兼道路維持課長

佐々木 益澄

TEL4510

【道路占用グループ】

副参事(道路占用GL)	
和泉 武志	
TEL4511	
副参事	主幹
中野 直紀	新岡 大輔
主幹	主幹
林 昌章	田口 将凡
TEL4512	
技師	技能技師
山道 颯樹	中村 常雄

(直通 43-9528)

カウンター

【管理グループ】

副参事(管理GL)	
荒谷 裕志	
TEL4519	
副参事	主査
菊田 聡子	大清水 知幸
主幹	主査
TEL4517	
主幹	主査
松橋 泉	石橋 基樹
技査	技査
上ノ山 竜太	高橋 大樹
TEL4518	
主事	技師
柳沢 航平	上村 圭吾
会計年度 任用職員	技能技師
船場 綾	東野 孝人

(直通 43-9117)

道路建設課職員配置図

**新大橋
建設推進室**
直通:43-2803
※太枠の電話へ

4454

参事兼室長
荒川 督史

INT系
プリンタ

管理グループ
直通:43-9113
※太枠の電話へ

4453

副参事
管理GL
大嶋 祝子

4450

次長兼
道路建設課長
畠山 智

整備グループ
直通:43-9394
※太枠の電話へ

4456

副参事
整備GL
大川 需

用地対策グループ
直通:43-9387
※太枠の電話へ

4460

副参事
用地対策GL
小田 正幸

打合せ
テーブル

テーブル

技師
武藤 拓也

4455 (43-2803)

キャビ
ネット

PRINT系
プリンタ

技師
西 健治

技師
畑内 康徳

プリンタ

主査
工藤 寿美

4451

主査
高野 慎平

4452 (43-9113)

一般事務員
山岸 和子

副参事
菊池 博文

主査
上野 泰浩

課代表
P C

テーブル

プリンタ

プリンタ

大畑 主 大畑 幹	技師 松橋 孝 4461	技師 木村 祐輔 4462	技師 石橋 正道 4457 (43-9394)	主幹 盛田 俊行 4459	主査 得能 博充 4458 (43-9387)
	技師 小橋 皐平	技師 佐々木 優輔	技師 竹内 幸司	技師 山内 貴大	技師 菅原 雄一

カウンター

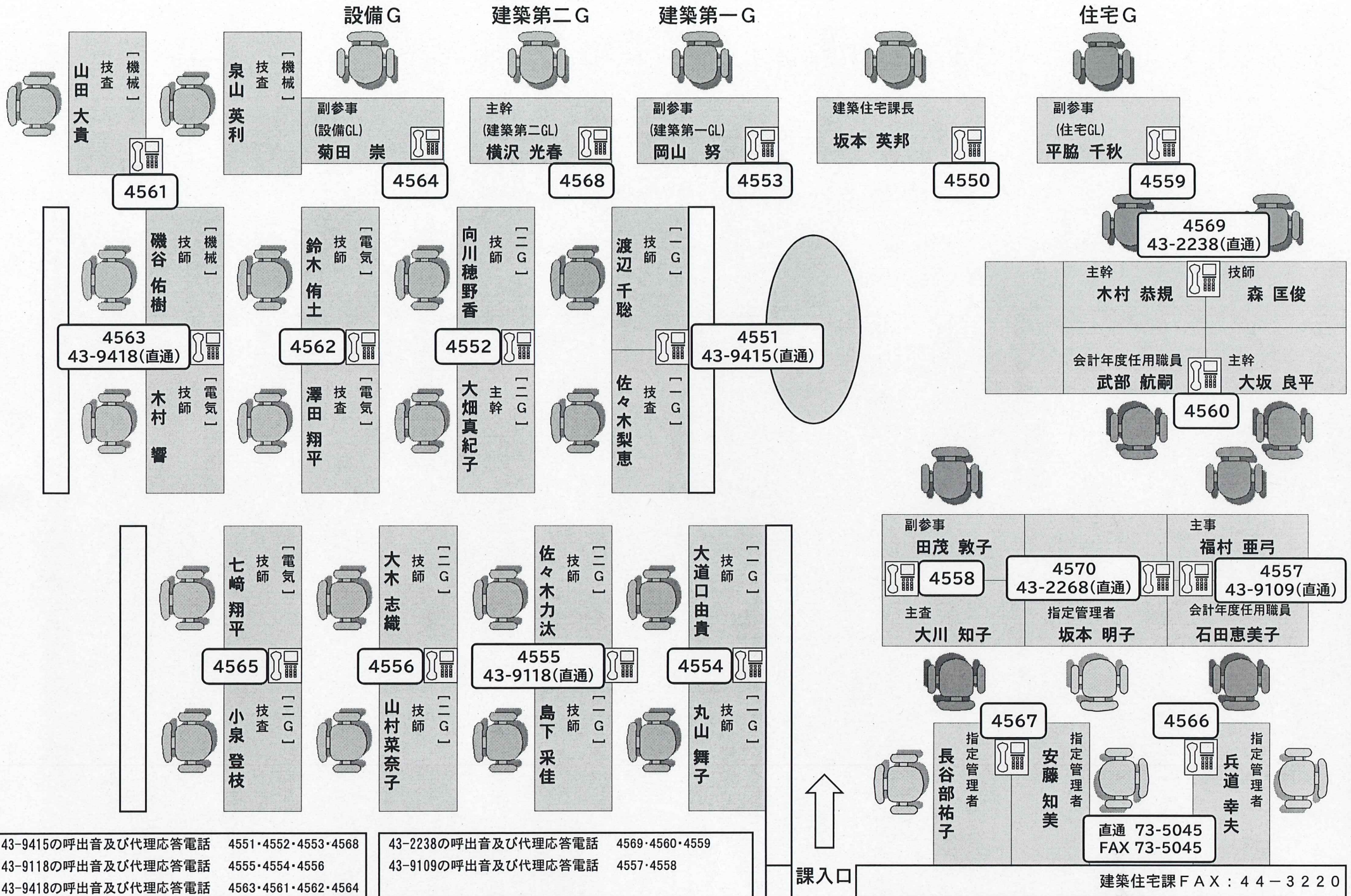
出入口

キャビネット

八戸市建設部道路建設課
〒031-8686 八戸市内丸1-1-1
TEL 0178-43-2111 (代表)
FAX 0178-43-8630

八戸市 建設部 建築住宅課 席図 (別館 9階)

令和 4. 4. 1



43-9415の呼出音及び代理応答電話 4551・4552・4553・4568
 43-9118の呼出音及び代理応答電話 4555・4554・4556
 43-9418の呼出音及び代理応答電話 4563・4561・4562・4564

43-2238の呼出音及び代理応答電話 4569・4560・4559
 43-9109の呼出音及び代理応答電話 4557・4558

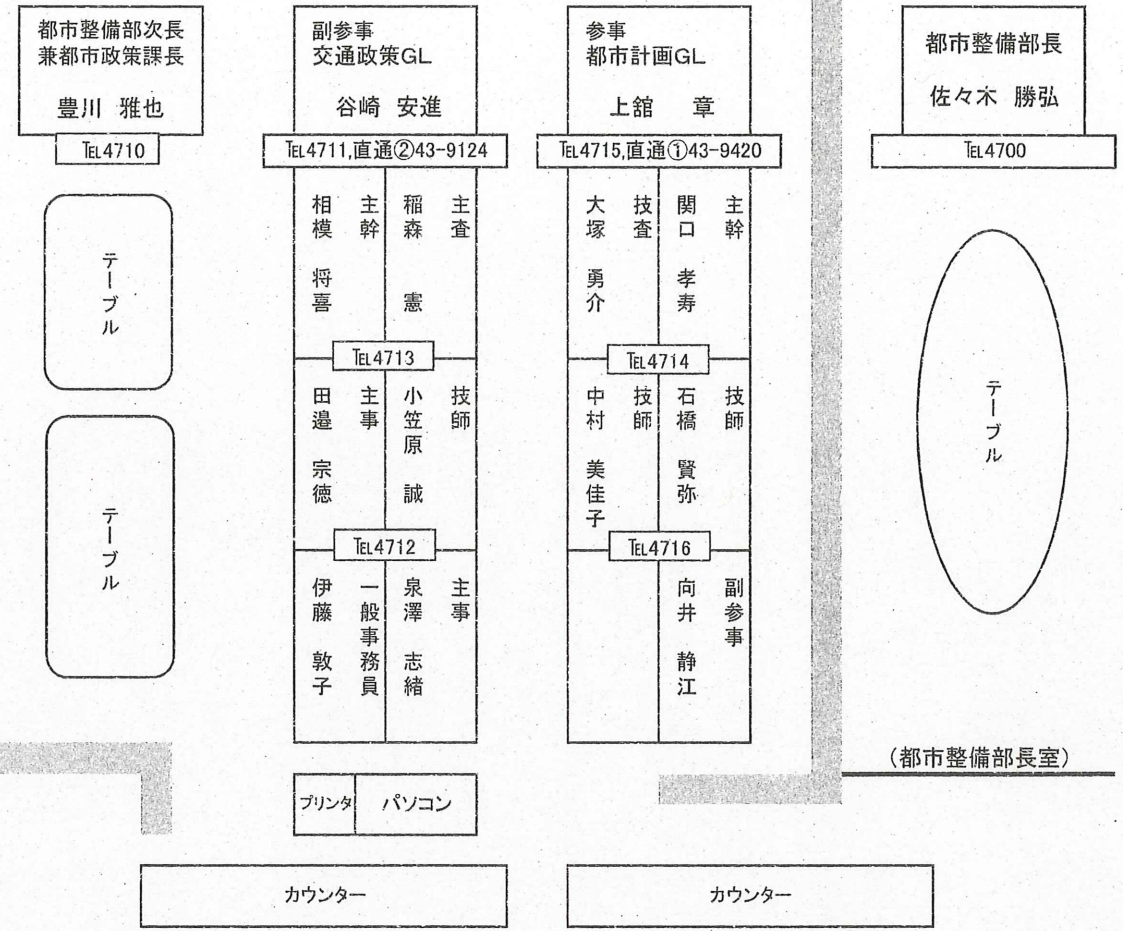
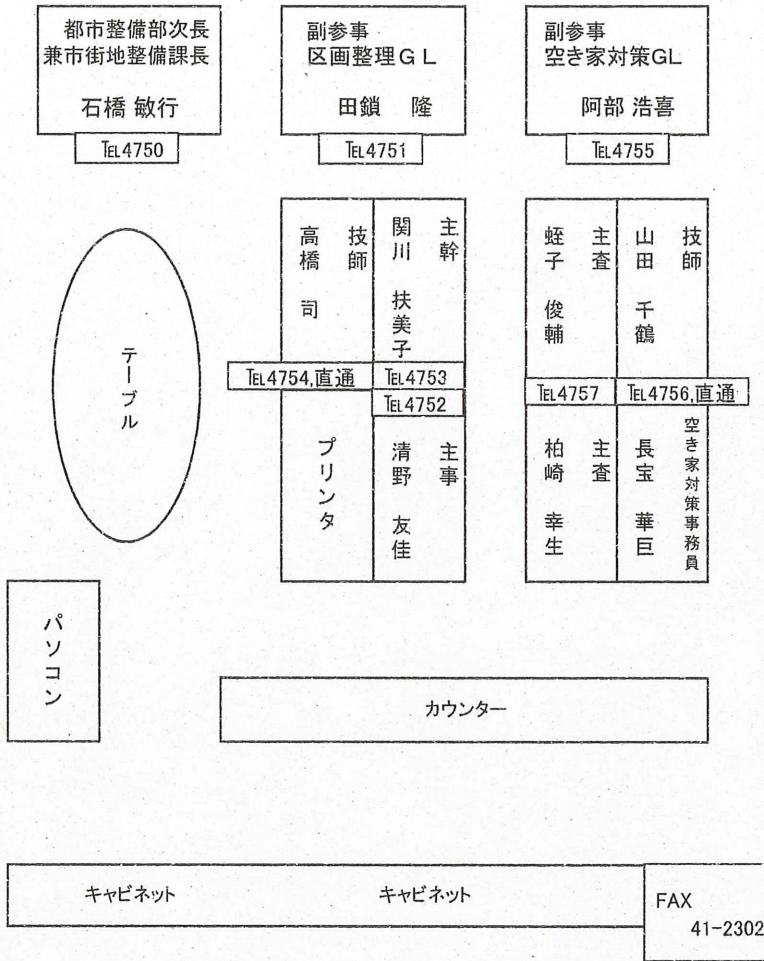
課入口

建築住宅課 F A X : 4 4 - 3 2 2 0

市街地整備課 配置図

都市政策課 配置図

R4.4.1

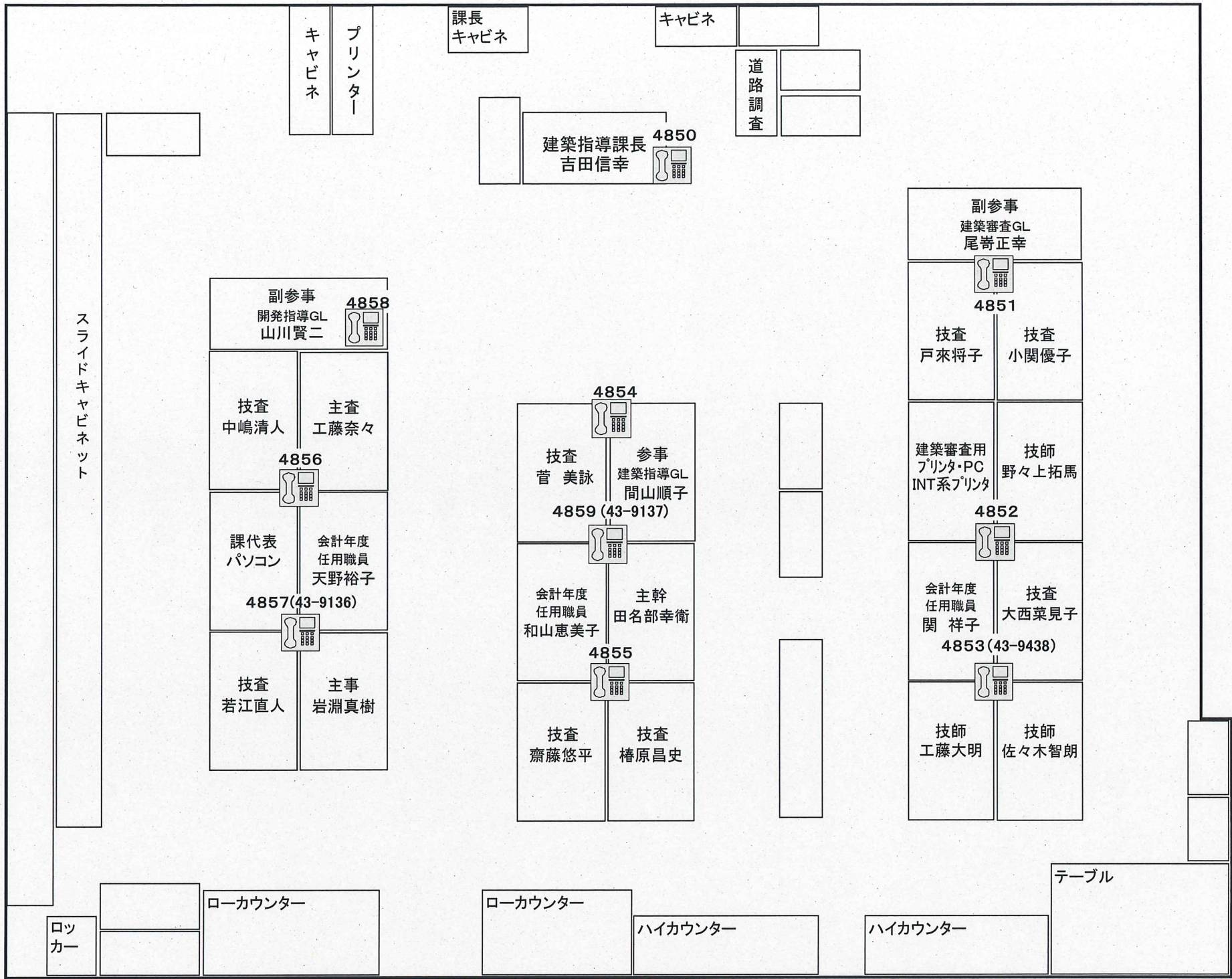


☆市街地整備課直通①: 43-9128 (代理応答4751,4752,4753,4754)
☆市街地整備課直通②: 43-2824 (代理応答4755,4756,4757)

☆都市政策課直通①: 43-9420 (代理応答4714,4715,4716)
☆都市政策課直通②: 43-9124 (代理応答4711,4712,4713)

★shigaichi@city.hachinohe.lg.jp

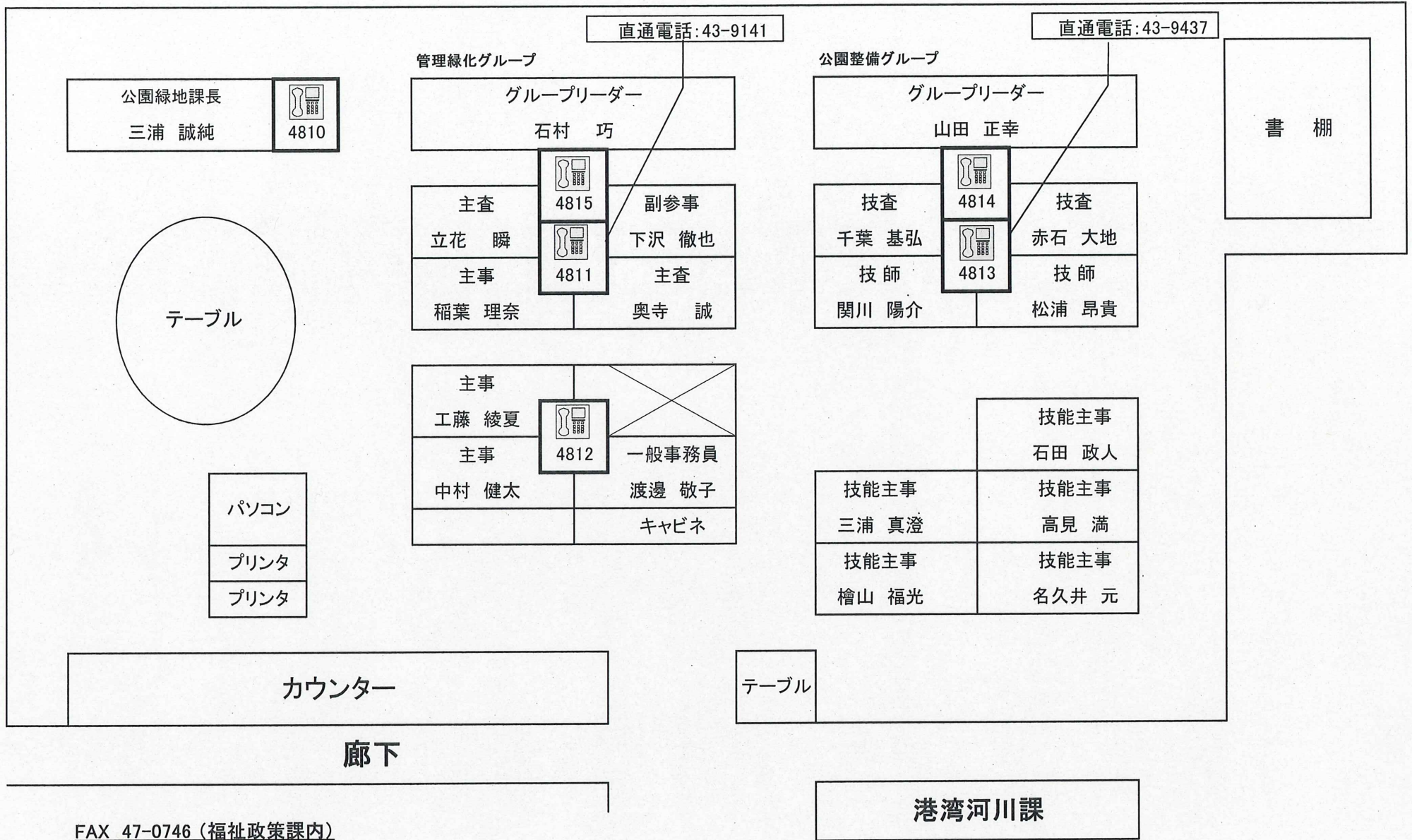
★toshisei@city.hachinohe.lg.jp



令和4年度 建築指導課 席図

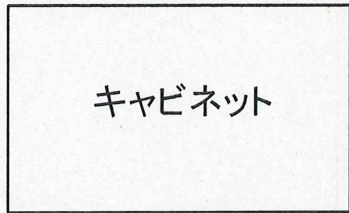
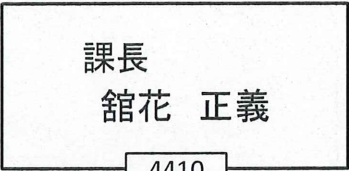
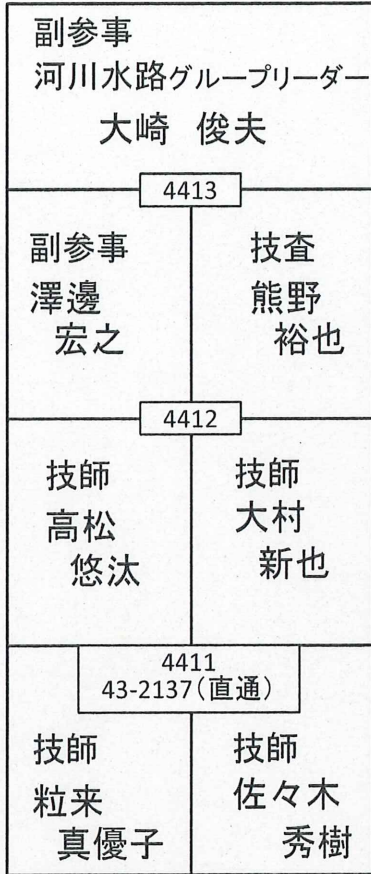
FAX 0178-41-2302(都市政策課内)

R4 公園緑地課配置図 (別館7階)

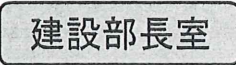
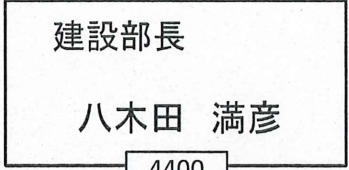


港湾河川課 課内席図

河川水路グループ



管理グループ



公園緑地課

白黒
コピー

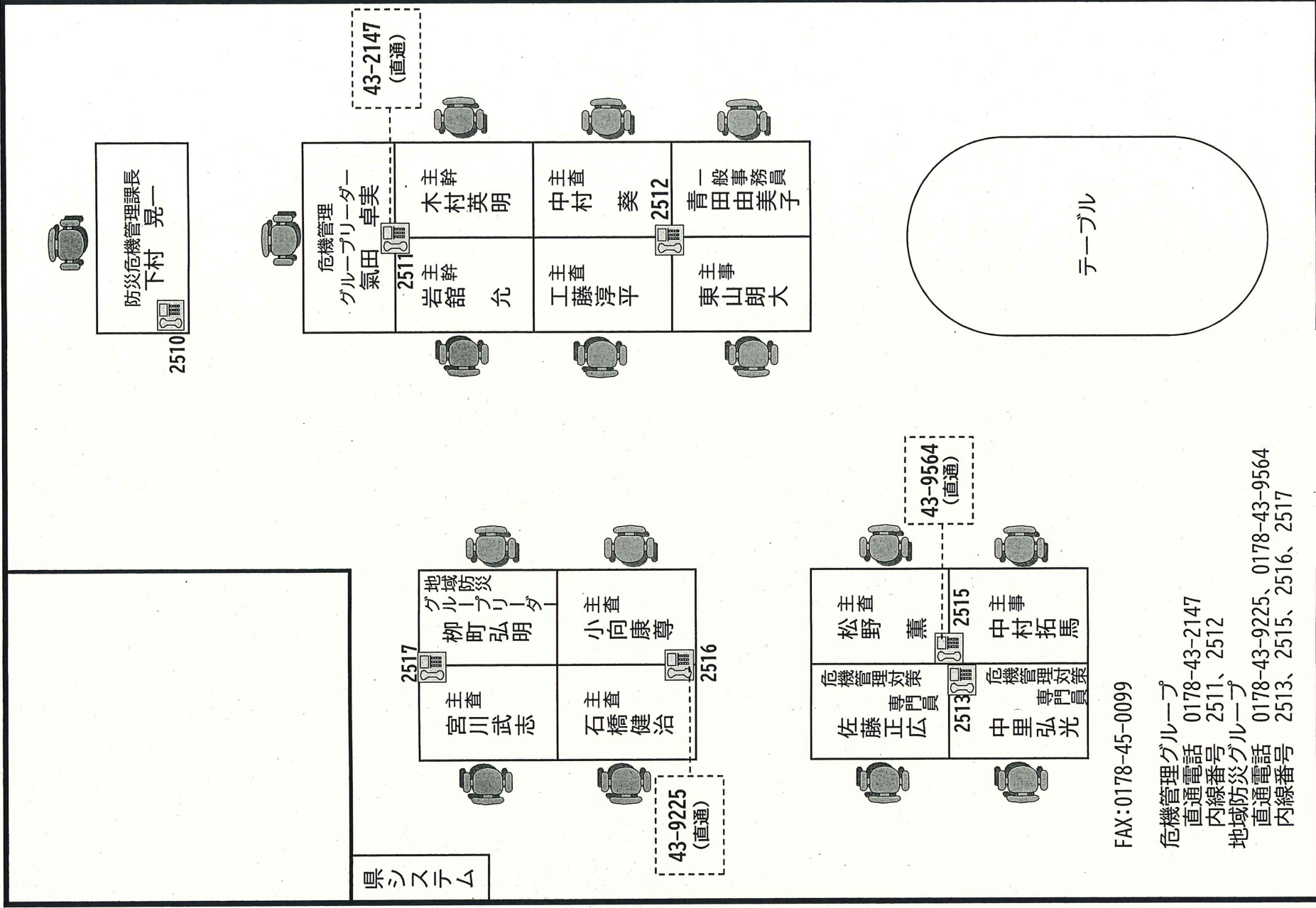
カラー
コピー

カウンター

FAX(0178)47-0746

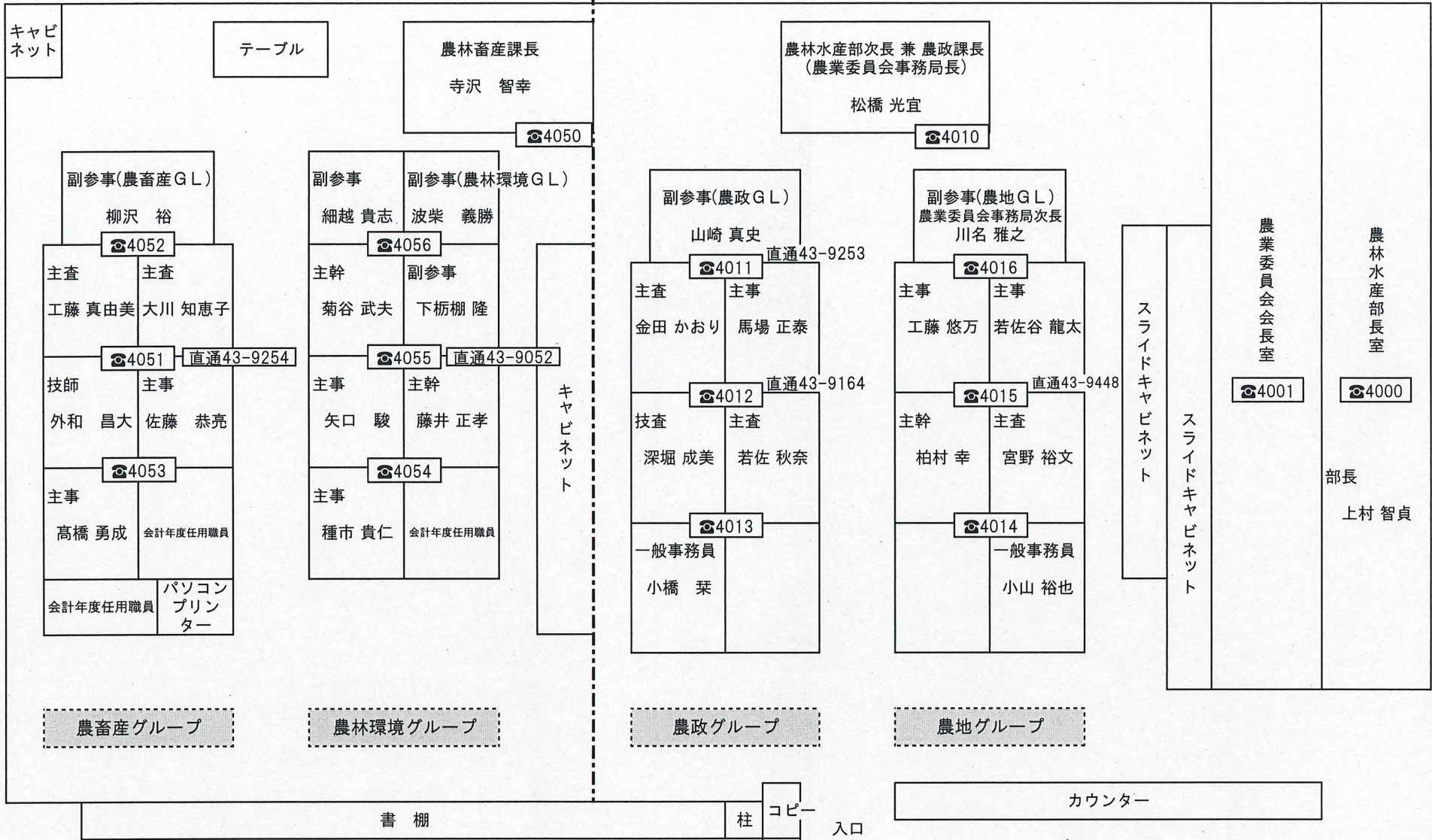
令和4年度 防災危機管理課 配置図

八戸市庁別館2階低層棟



農林畜産課

農政課・農業委員会



キャビネット

テーブル

農林畜産課長

寺沢 智幸

☎4050

農林水産部次長 兼 農政課長
(農業委員会事務局長)

松橋 光宜

☎4010

副参事(農畜産GL)

柳沢 裕

☎4052

主査

主査

工藤 真由美

大川 知恵子

☎4051

直通43-9254

技師

主事

外和 昌大

佐藤 恭亮

☎4053

主事

高橋 勇成

会計年度任用職員

会計年度任用職員

パソコン
プリンター

副参事

細越 貴志

副参事(農林環境GL)
波柴 義勝

☎4056

主幹

副参事

菊谷 武夫

下柘棚 隆

☎4055

直通43-9052

主事

主幹

矢口 駿

藤井 正孝

☎4054

主事

種市 貴仁

会計年度任用職員

キャビネット

副参事(農政GL)

山崎 真史

☎4011

直通43-9253

主査

主事

金田 かおり

馬場 正泰

☎4012

直通43-9164

技査

主査

深堀 成美

若佐 秋奈

☎4013

一般事務員

小橋 菜

副参事(農地GL)
農業委員会事務局長次長

川名 雅之

☎4016

主事

主事

工藤 悠万

若佐谷 龍太

☎4015

直通43-9448

主幹

主査

柏村 幸

宮野 裕文

☎4014

一般事務員

小山 裕也

農業委員会会長室

☎4001

農林水産部長室

☎4000

部長

上村 智貞

スライドキャビネット

スライドキャビネット

農畜産グループ

農林環境グループ

農政グループ

農地グループ

書棚

柱

コピー

入口

FAX
46-5697

カウンター

廊下

契約検査課 配置図

