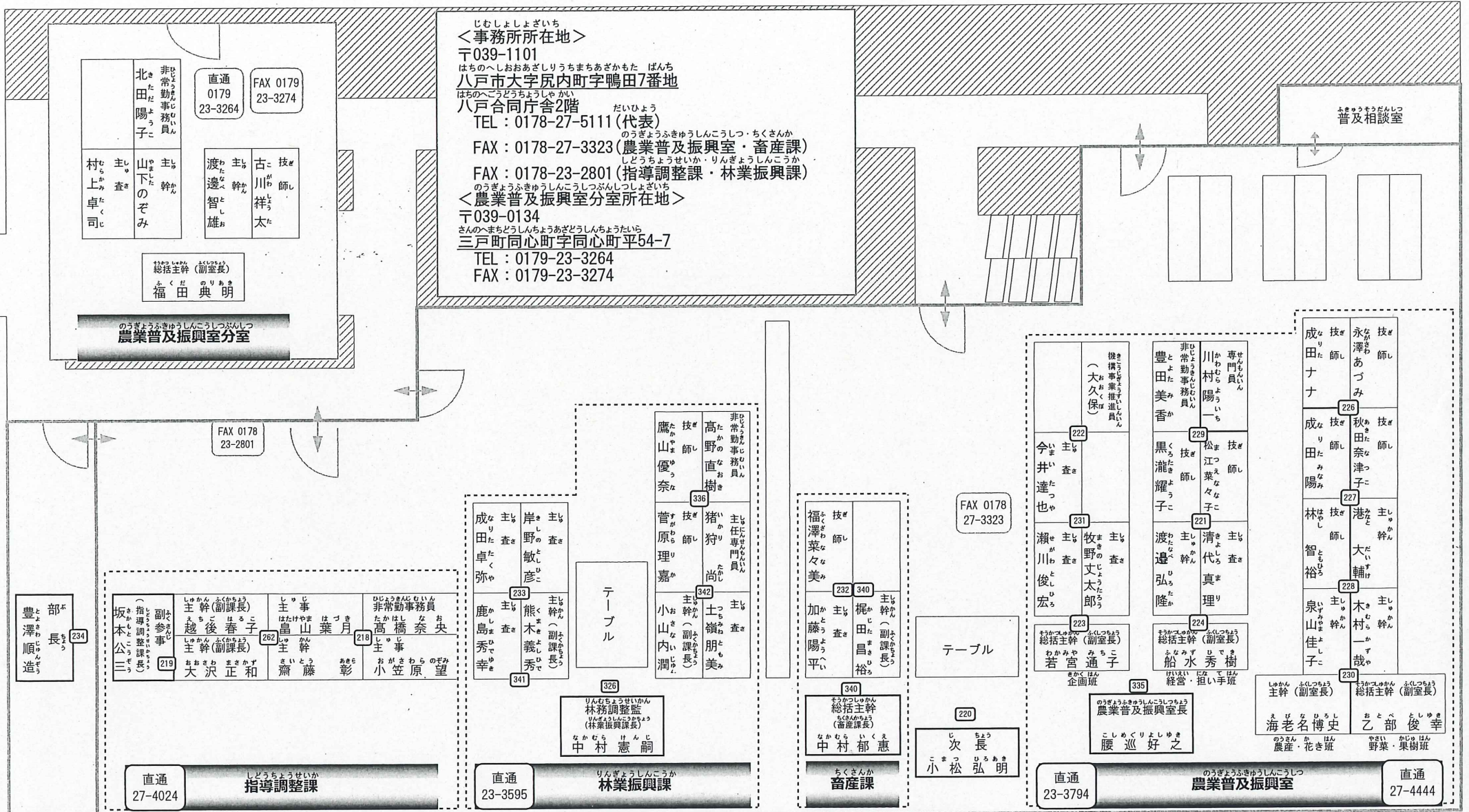


三八地域県民局地域農林水産部 職員配置図

令和5年4月1日現在



三八地域県民局 地域整備部 配置図

テーブル

道路施設課

総括主幹 (課長)
相馬 基

363

(整備)

主幹 (副課長)
坂名 康郎

主査
堀 祐行
主査
中川原 賢宣

主査
北澤 匠
主査
坂本 智美

テーブル

テーブル

コピー

企画整備課

次長 (課長)
若松 寛

256

主幹 (副課長)
今 優樹

主査
橋本 宗重
非常勤事務員
浪打 容子

主査
小野 道也
主査
山内 聖人

主査
小川 成貴
主査
システムPC
除雪事業用

河川砂防施設課

総括主幹 (課長)
大山 嘉臣

383

(河川整備・海岸、急傾斜地) (河川管理・ダム、砂防)

主幹 (副課長)
藤森 由美子

主査
戸来 啓
主査
橋場 均

主査
天間 彩乃
主査
前村 明輝

主幹 (副課長)
佐藤 豊

主査
鴨澤 明志
主査
渡辺 大輔

主査
佐々木 貢
主査
奥 聖哉

テーブル

コピー
プリンター

建築指導課

総括主幹 (課長)
盛 淳

371

指定道路整備事業用	技師 木村 稜	技師 新堂 健徒	主幹 (副課長) 平 順哉
システムPC	258	259	258
県営住宅管理	非常勤事務員 近藤 かおる		
システムPC			

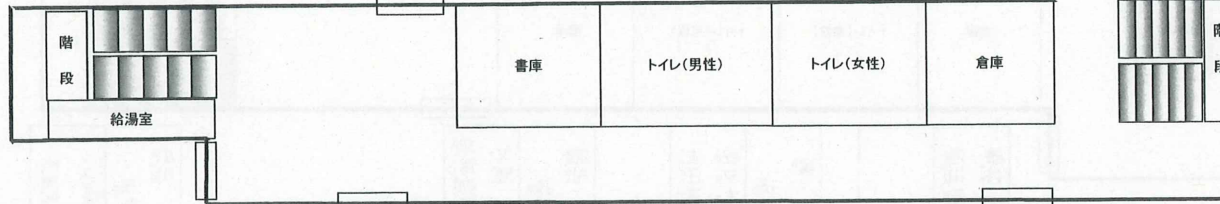
下水道課

(馬淵川浄化センター)

主幹 (副課長) 佐藤 貴仁	主幹 (副課長) 福田 康平	主幹 (副課長) 下 水道課 課長 齋藤 勝
主査 (副課長) 長嶋 孝明		

〒039-1161
八戸市大字河原木字連沼1-21
TEL 0178-29-1672
FAX 0178-29-1690

(補修)	主幹 (副課長) 葛西 孝人	主幹 (副課長) 藤森 直人	主幹 (副課長) 菅原 慎哉	主幹 (副課長) 葛西 鉄平	主幹 (副課長) 和泉 一寿
250	255	325			
主査 斎藤 奨司	主査 浜村 瞳	主査 道路監視員 工藤 一人			



会議室	テーブル
240	
部長 今井 健	

カウンター	カウンター
テーブル	
241	
次長 石川 一幸	

(庶務・建設業)	主事 早野 七聖
非常勤事務員 鈴木 史子	
243	
主事 対馬 史人	
主査 林下 聡子	
242	
主幹 (副課長) 藤田 和仁	

建設管理課	カウンター
テーブル	
253	
副参事 (課長) 酒谷 尚登	

(経理)	主事 千葉 侑未
主事 鈴木 健介	
324	
主幹 (副課長) 一戸 史恵	

FAX	コピー	プリンター	財務プリンター
373			
登記嘱託員 築瀬 亮子	登記嘱託員 秋元 容		

(用地)	主事 楠美 拓
主事 安野 将史	
362	
主事 岩崎 俊輔	
主幹 (副課長) 武藤 智晴	
297	

(用地課)	キャビネット
316	
総括主幹 (課長) 久慈 和雄	

(財産)	非常勤事務員 土方 かおる
主事 田端 怜	
364	
主幹 (副課長) 村上 健	
249	

◆三八地域県民局地域整備部
〒039-1101 八戸市大字尻内町字鴨田7
TEL 0178-27-5111(庁舎大代表)
0178-27-5151(建設管理課(庶務・建設業))
0178-27-5162(建設管理課(経理))
0178-27-5152(企画整備課)
FAX 0178-27-4715

0178-27-5187(用地課(財産))
0178-27-5206(用地課(用地))
0178-27-5157(建築指導課)
0178-27-5153(道路施設課(管理))
0178-27-5191(道路施設課(維持補修))
0178-27-5399(道路施設課(整備))
0178-27-5154(河川砂防施設課(管理))
0178-27-5491(河川砂防施設課(整備))

●八戸港管理所
〒039-1161
八戸市大字河原木字北沼1-131
三八地域県民局みなと分庁舎2階
TEL 0178-21-2280
FAX 0178-21-2370

●防災情報ネットワーク
【八戸庁】防災情報ネットワーク電話:8-811-1-1内線番号(3桁)